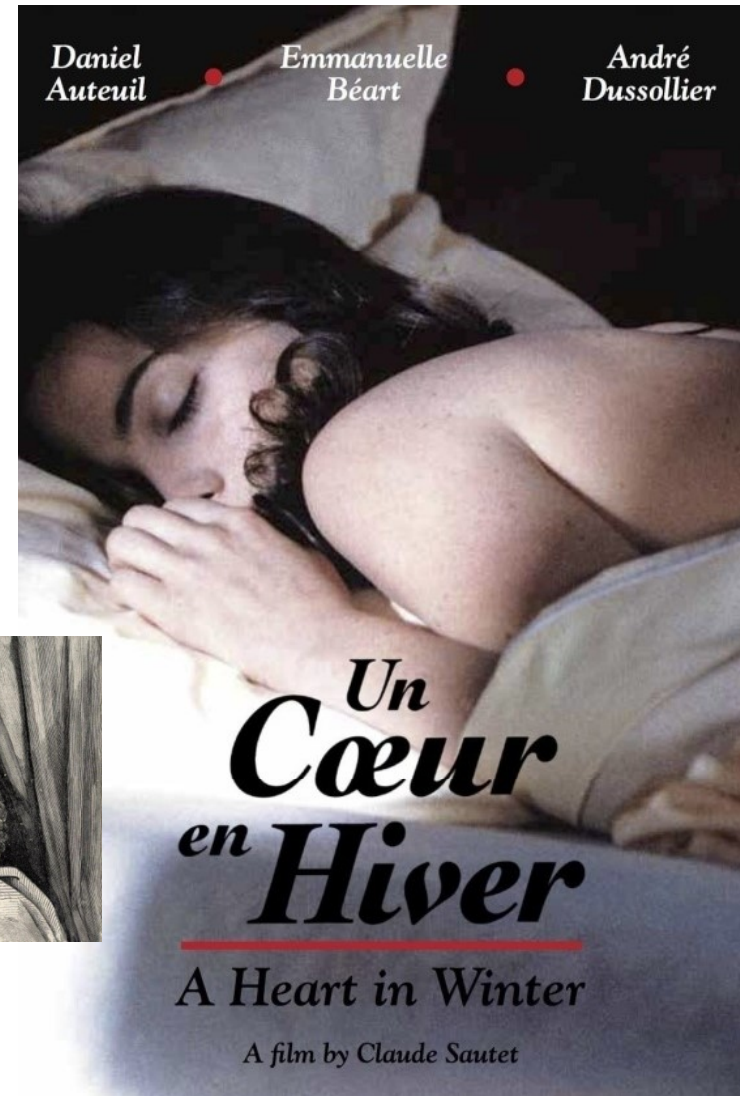


L'inceste est la perversion.

10 % de la population française  
est victime d'inceste.

1 fille sur 5.

1 garçon sur 12.





Définition et éclairages

Typologie et dimensions

Impact social et conséquences dramatiques

Clefs et solutions par l'éducation émotionnelle et sociale

**Définition et éclairages**

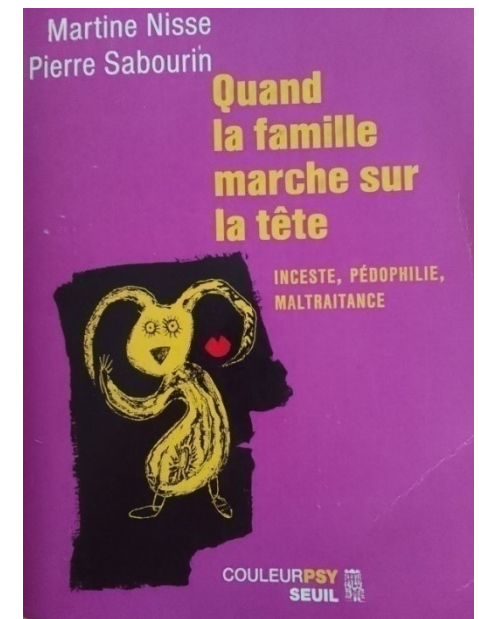
**Typologie et dimensions**

**Impact social et conséquences dramatiques**

**Clefs et solutions par l'éducation émotionnelle et sociale**



- « **L'inceste est le non-chaste.** » Isabelle Aubry – Face à l'Inceste.
- L'inceste est une atteinte à caractère sexuel au sein de la famille ou de l'entourage familial. **Non-respect de l'intimité, de l'intégrité ou de la dignité de la personne (75 % pas de pénétration ou sans contact).**
- « **Un comportement intrusif et toxique compulsivement abusif ou maladivement passif** dans un certain déni ou mensonge. Possible chez l'homme ou la femme. » Sur la base des Survivants de l'Inceste Anonymes.
- « **L'inceste est la perversion.** » Dr Paul – Claude Racamier (inversion des choses, perte du bon sens, contradiction fondamentale en amour).
- **Une perte du bon sens et du bon goût au sein de la famille** qui impacte l'insula, l'amygdale et l'hippocampe dans le cerveau. Un trouble abusif, dissociatif et compulsif souvent avec **une absence de honte, de dégoût et de conscience des choses** (Dr Gerhard Roth, Dr Antonio Damasio).
- **L'inceste est une relation d'objet** où l'on traite l'autre comme sa poupée ou son toutou. Lié au mot esclave et aux chaînes de l'emprise. Un schéma toxique, dysfonctionnel et destructeur avec Manque familial, Abus sexuel, Mépris moral et Abandon émotionnel (la spirale infernale « **Oh, MAMA, mia !** » pour les experts de la Chose).







**Définition et éclairages**

**Typologie et dimensions**

**Impact social et conséquences dramatiques**

**Clefs et solutions par l'éducation émotionnelle et sociale**

### Inceste « noir »

Où on touche  
et on caresse  
de façon  
maladive



*Avec contact*



### Inceste « blanc »

Où on expose  
et on montre  
des choses de  
façon  
maladive



*Sans contact*

### Non-respect des limites et de l'intimité

Une sorte de « Bordel » où  
Papa, Maman, Papy et Mamy  
peuvent faire de drôles de  
choses parfois dans la  
maison quand ils buggent.  
Sans oublier l'histoire dans la  
voiture, au camping ou encore  
dans la salle de bain.

L'histoire de l'amant, de la  
belle-mère et du parrain, ça  
compte aussi...

**Trahison  
dans  
l'Abus  
moral et  
sexuel**



**Abandon  
dans le  
Manque  
moral et  
affectif**



**Destructivité  
par la douleur  
&  
Toxicité  
par le plaisir**

**Un certain sens des limites  
Une certaine conscience des réalités  
(Dr Susan Forward)**





Trahison  
Abandon  
Mépris  
Perte de confiance



**La destruction  
de la filiation**

(le lien social et  
la confiance affective)

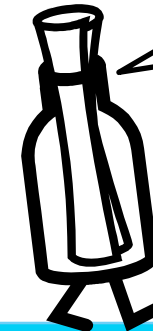
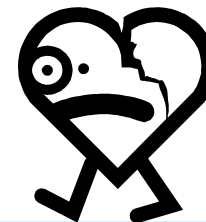
&

**La négation  
de la Parole**

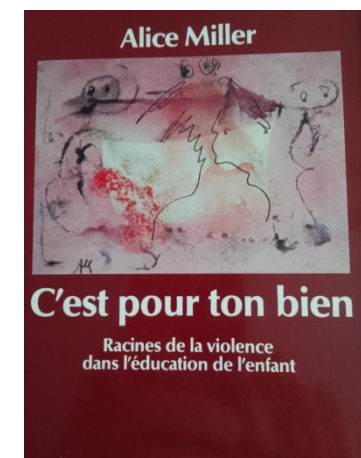
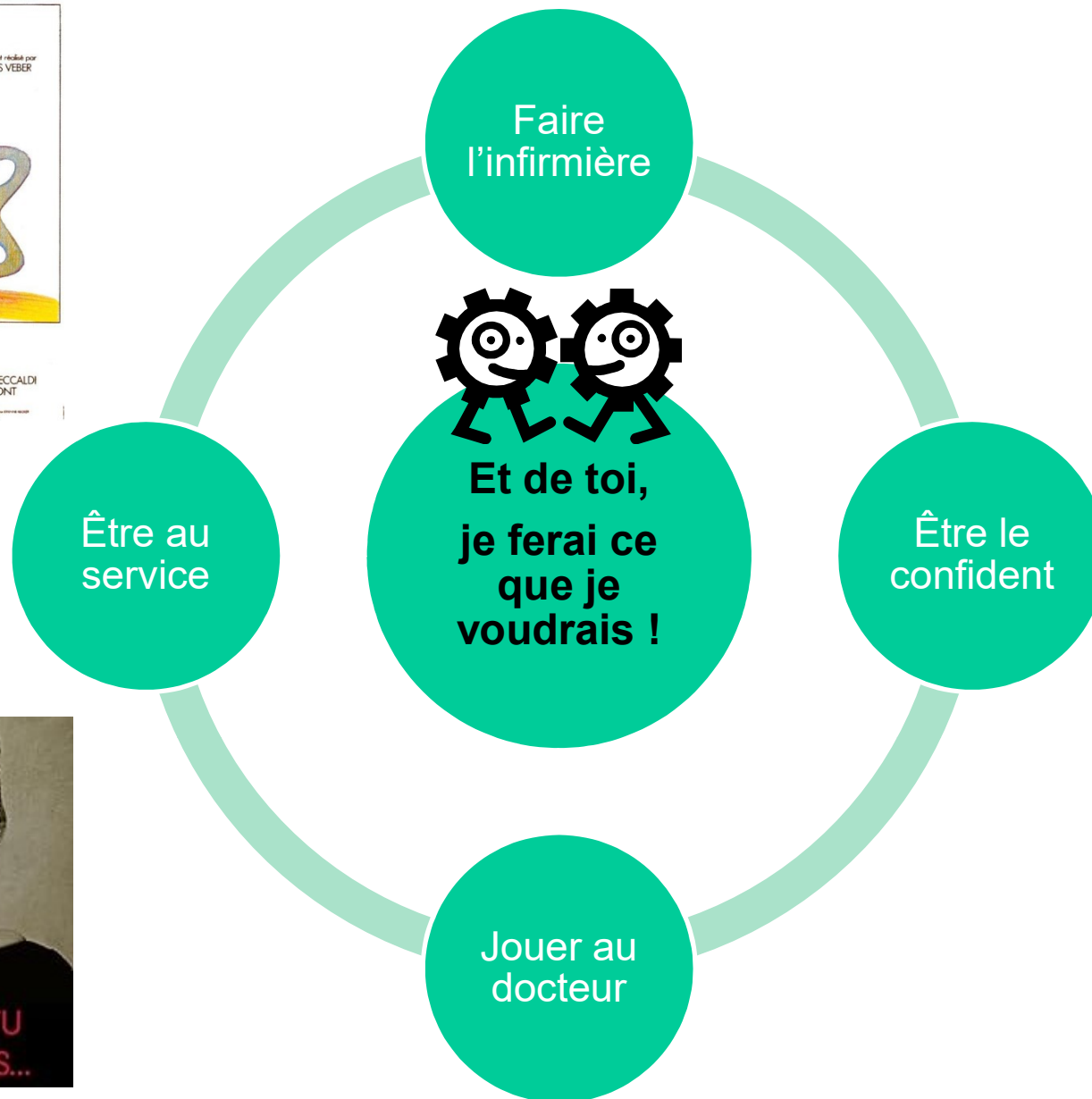
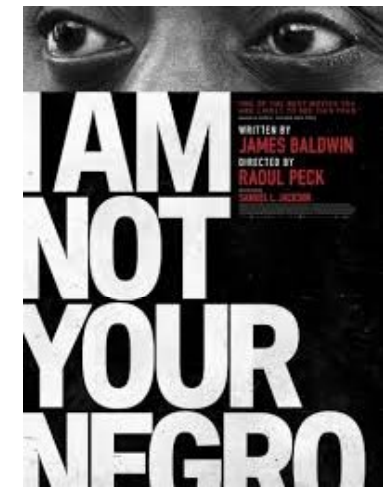
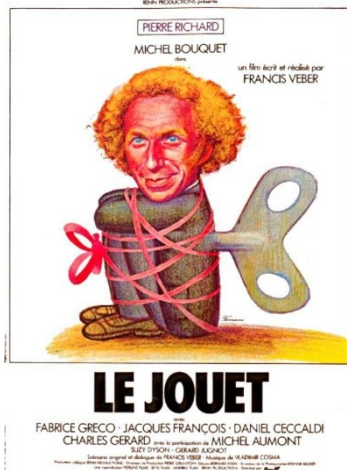
(le cadre social et  
la confiance relationnelle)

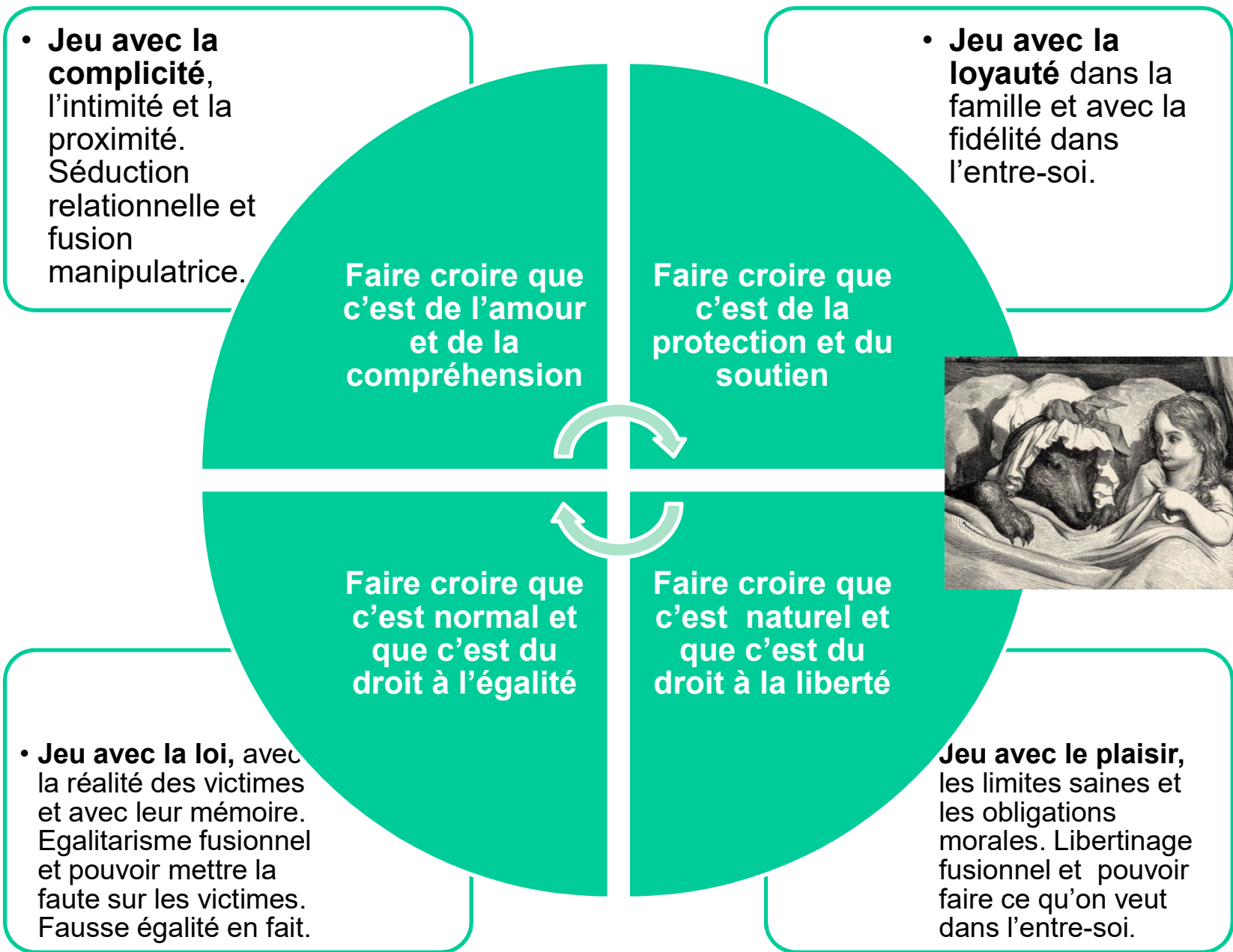


Silence  
Secret  
Déni  
Mensonge



Dr Vincent  
Laupies !





### L'abus de pouvoir



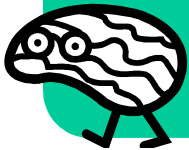
- Abuser du lien de parenté et de la loyauté familiale naturelle.
- Domination, emprise et dépendance avec mise au silence.
- Adultes irresponsables, malades, abusifs et passifs.

### L'abus sexuel



- Attouchement, intrusion, voyeurisme, non respect des limites, plaisir malsain et sexualisation, sans pénétration généralement.
- Bugs pulsionnels. Comportements inadaptés. Intrusion toxique.

### L'abus de confiance



- Trahison de la confiance de l'enfant. Mensonge, secret, silence.
- Abandon émotionnel de l'enfant. Manque de protection morale.
- Manipulation et lavage de cerveau avec des fausses excuses.

### L'abus narcissique



- Personne autocentrée qui tire les gens vers le bas en réalité.
- Comportement égoïste et irresponsable sans empathie.
- Absence de prise de conscience pour autrui. Mépris en vérité.

### « La stratégie des Loups »

**Avec douleur**  
**+ Visible avec eux**

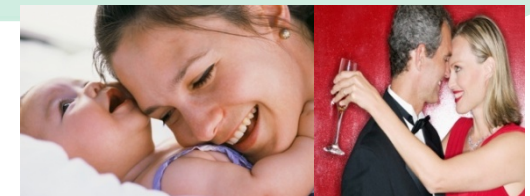
- Pulsions sexuelles et compulsions comportementales (perte de liberté de s'abstenir obsessionnelle, sexuelle, affective, « addictive »...).
- Intrusion observable sans lavage de cerveau.
- Attouchement direct et main au panier direct.
- Plutôt le profil du méchant prédateur et de la belle séductrice maladivement dans la compulsion.



### « La tactique des Pieuvres »

**Avec plaisir**  
**- Visible avec elles**

- Manipulation relationnelle et emprise agréable à petits pas.
- Fusion toxique, intrusion tentaculaire et manque de frontières.
- Abus de pouvoir, intrusion lente, violence sournoise et emprise avec lavage de cerveau (des suggestions, des non-dits...).
- Parents immatures, dans un certain libertinage ou dans un maternage intempestif (manque de limites saines; bug du faire plaisir immature; abus dans le plaisir ou la proximité; délire fusionnel de faire ce qu'on veut; parentalité positive sans cadre).





Romy Schneider et sa mère  
Une systémique familiale  
sur plusieurs générations



Le film Black Swan  
Un exemple de  
mère intrusive

La Reine fusionnelle, intrusive,  
contrôlante, manipulatrice et  
culpabilisante avec ses enfants  
et avec son entourage

La Reine compulsive, abusive et  
borderline pour son propre  
plaisir et pour valoriser son  
image (avidité, vanité,  
mensonge, « Drama Queen »...)

## Les Reines Mères

Grand-mère, mère,  
sœur, tante et autres  
cousines

La Reine froide, distante,  
rejetante et méprisante face à la  
douleur dans sa famille

La Reine qui joue à l'infirmière,  
au psy, au docteur et même à la  
banquière pour se croire  
« Bonne Mère » (maternage  
intempestif et nursing  
pathologique)

**38 % des femmes dans le monde abusées sexuellement selon l'OMS**

*La déesse créatrice et destructrice du monde – Dr Oppenheimer*

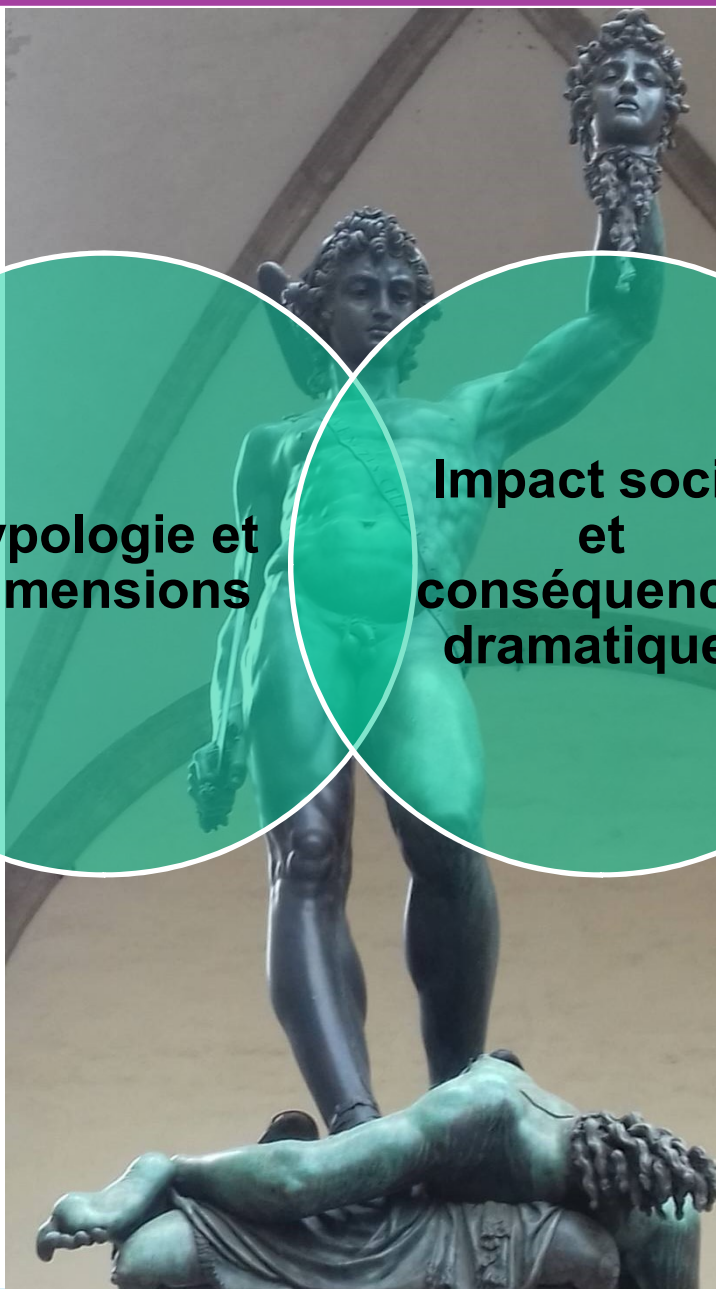
*“Je suis devenu la Mort, le destructeur des mondes qui anéantit toutes choses”*

**Définition et éclairages**

**Typologie et dimensions**

**Impact social et conséquences dramatiques**

**Clefs et solutions par l'éducation émotionnelle et sociale**



### Troubles dissociatifs

- Anesthésie
- Froideur
- Déconnexion
- Troubles de la concentration
- Clivage
- Conflit intérieur
- Troubles de la personnalité
- Troubles de l'identité
- Personnalité multiple
- Faux-self

### Troubles émotionnels

- Problèmes avec la peur
- Problèmes avec la colère
- Problèmes avec la honte
- Problèmes avec le dégoût
- Problèmes avec la tristesse
- Angoisse
- Dépression
- Phobie
- Victimisation
- Dramatisation
- Diabolisation

### Troubles compulsifs

- Addiction
- Obsession
- Troubles alimentaires
- Pulsions
- Perte de liberté de s'abstenir
- Agitation
- Rage et violence
- Autodestruction
- Comportements à risque
- Comportements limites
- Comportement passif-agressif

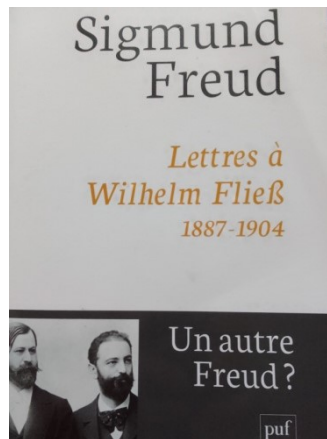
### Troubles mémoriels

- Dénis
- Amnésie
- Confusion
- Illusion
- Automystification
- Marchandage
- Ruminations et dépression
- Culpabilité toxique
- Insomnie
- Problèmes pour réfléchir



**Son père était un pervers qui abusait ses propres enfants.**

Freud avoue cela le 8 février 1897 dans une lettre. Cette lettre sera publiée pour la 1<sup>ère</sup> fois en 2006.



« Entre 2 ans et 2 ans et demi, **ma libido s'est réveillée envers ma mère**, et cela à l'occasion du voyage fait avec elle de Leipzig à Vienne, au cours duquel **nous avons dû passer une nuit ensemble et où il m'a certainement été donné de la voir nue.** »

**Sigmund Freud**



« *Tout sauf la vérité* »  
**Alice Miller**

Freud invente une théorie où l'enfant devient le pervers sexuel. Une théorie pour inverser les rôles. Une théorie pour retourner la situation dans le domaine des pulsions et de la compulsion. Probablement le **hold-up scientifique** du siècle dans le domaine des sciences humaines...

- L'enfant vu pervers.
- Théories avec des pulsions chez l'enfant.
- **Déni de la douleur.**
- Tabou des abus sexuels.
- Secret dans les familles.

### Psychologie de l'inconscient avec des théories « alibi »



### Neurosciences du stress post-traumatique

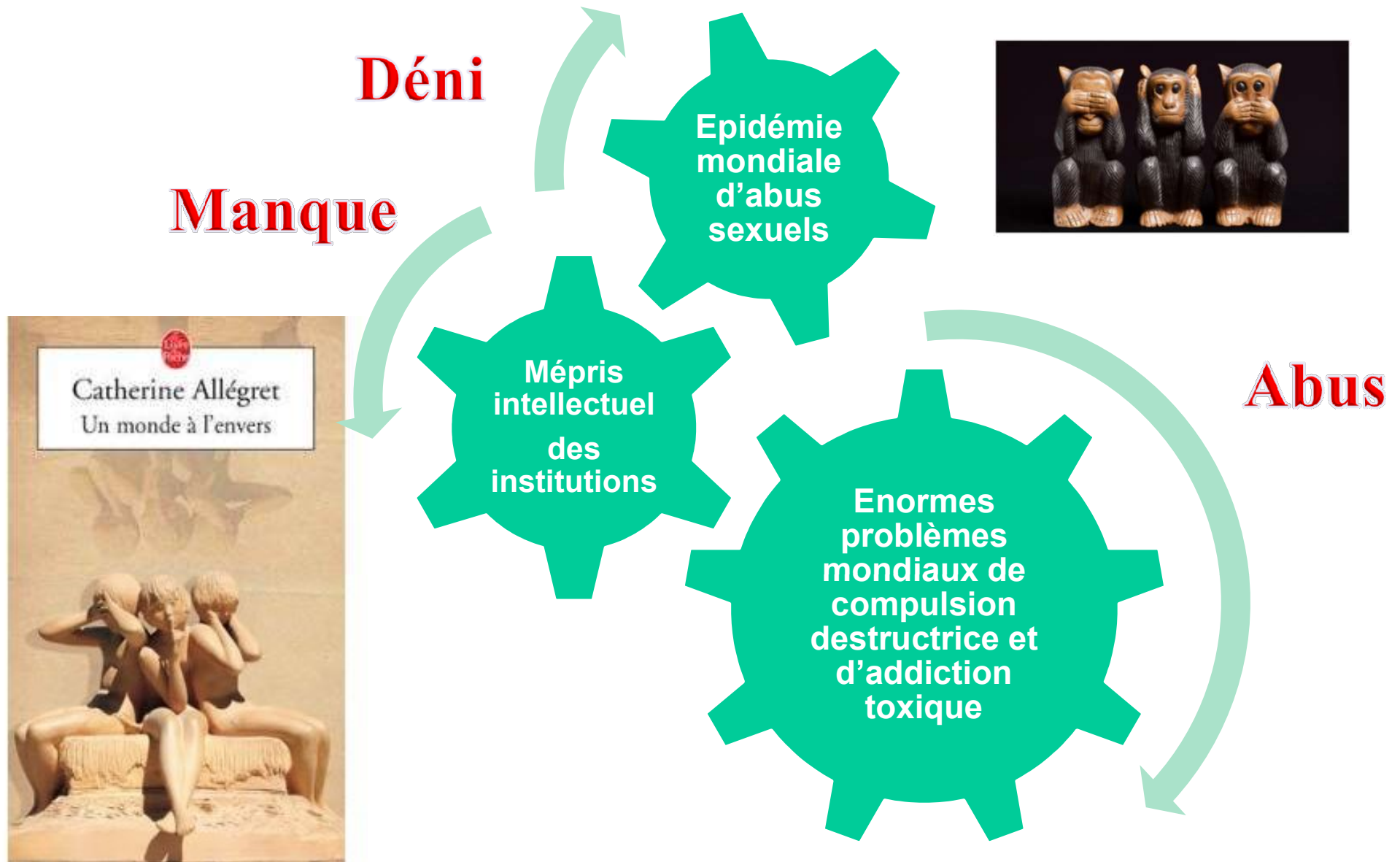
- **Conscience de l'impact des chocs, des manques et des abus.**
- Découverte du cerveau. Réalités du corps et du stress prises en compte.
- **Lucidité** sur les tensions subies, pulsions répétées.



- Découverte du circuit amygdale-hippocampe-insula-COF (ou schémas).
- Découverte de la dissociation, de la compulsion et des fausses croyances toxiques.
- **Affaire Freud où le père de Freud était le vrai « pervers » de l'histoire et la mère de Freud la douce coquine « nue ».**
- Enjeux autour de la vérité.

### Révolution des nouvelles technologies et de l'information



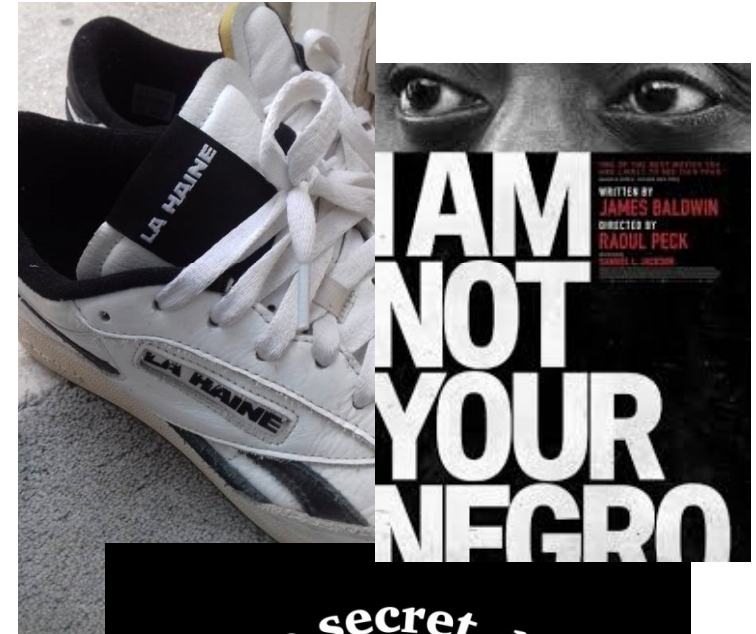


Comme l'affirmait clairement Dr Paul-Claude Racamier, père fondateur de la psychopathologie de la perversion narcissique, « **l'inceste est la perversion** ».

Grâce à la psychothérapeute Alice Miller et à l'historien David Cesarani, nous savons aujourd'hui que le meilleur exemple psychohistorique à cela est probablement Adolphe Hitler. Adolphe Hitler était un abuseur qui pratiquait en effet **l'inceste avec sa nièce Geli Raubal - Hitler**.

A cause de cela, Geli Raubal s'est suicidée ou a été mise au silence alors qu'elle vivait chez son abuseur. Elle souffrait typiquement de **troubles alimentaires** pour se shooter. Sa propre mère fermait les yeux sur l'inceste entre sa fille et son oncle, sachant que Geli Raubal n'avait pas gardé le secret de son tonton abuseur.

**La rage destructrice** est un symptôme connu des victimes d'inceste. Elle correspond techniquement au « **Seum** », c'est-à-dire au **venin de la haine** causé par le **dégoût des abus et la colère de l'injustice**. Un certain manque de Respect. Une réalité scientifique dans **l'insula du cerveau** (gestion de l'appétit et de l'orientation; le bon sens et le goût des choses).

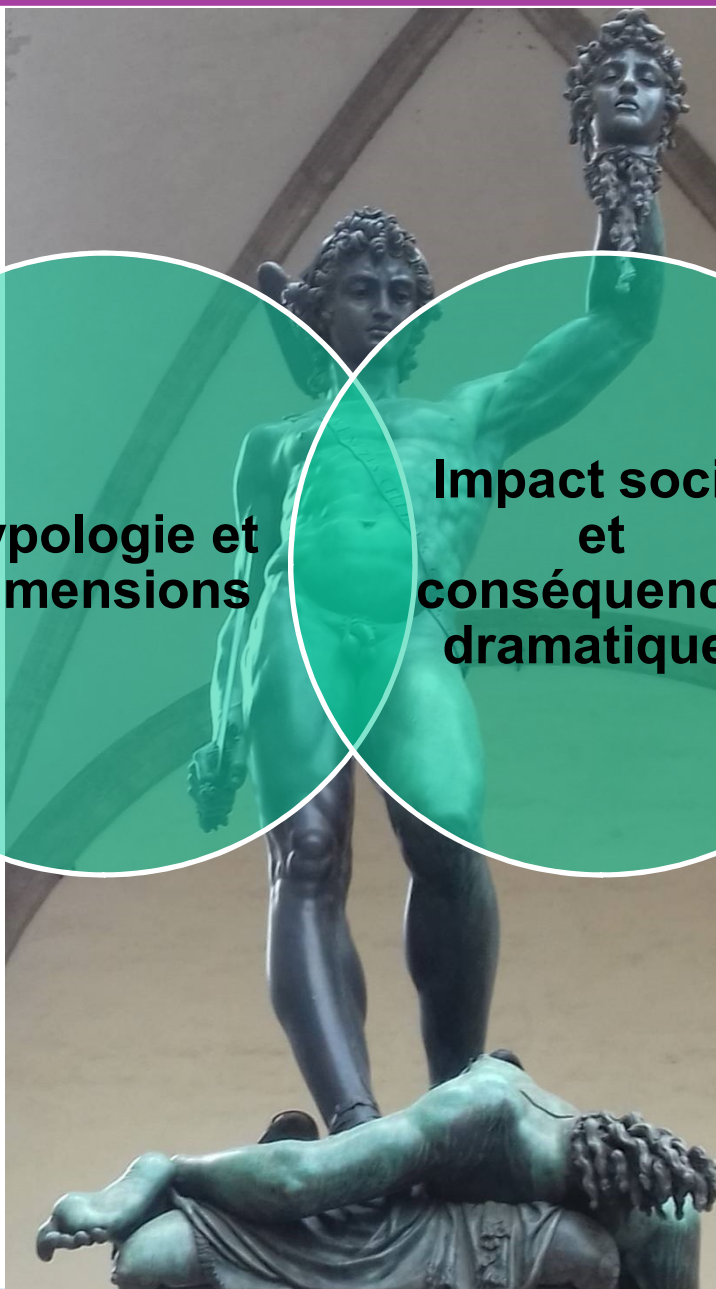


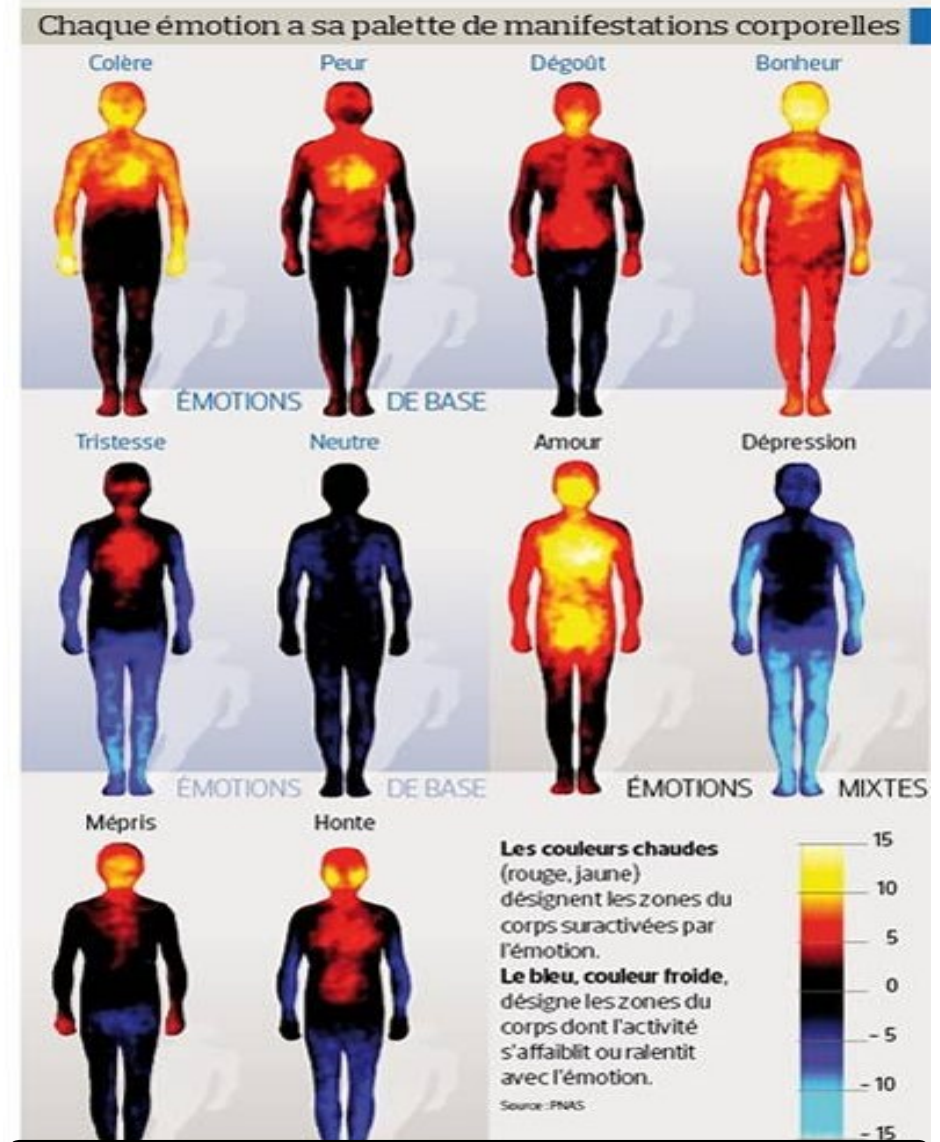
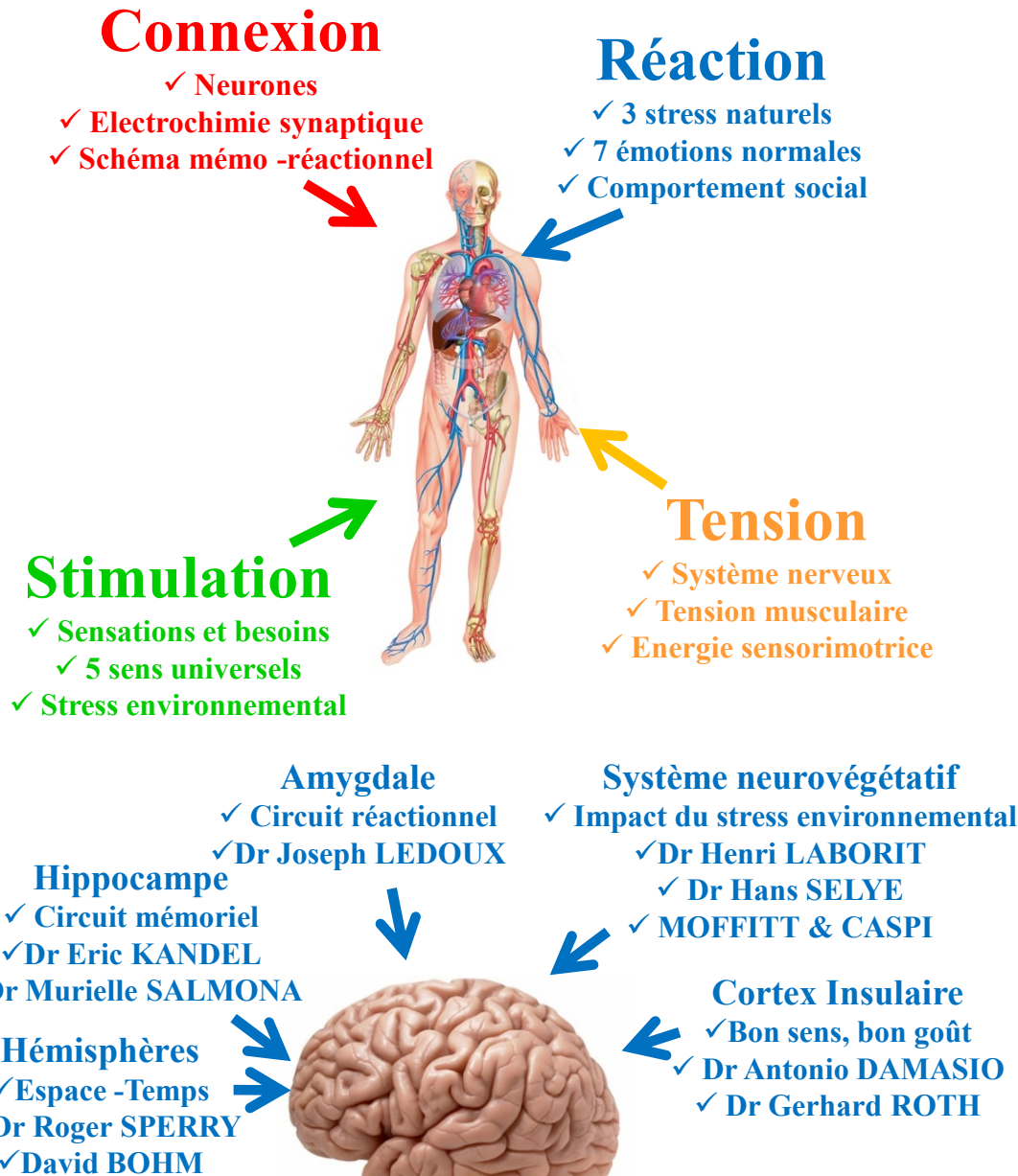
**Définition et éclairages**

**Typologie et dimensions**

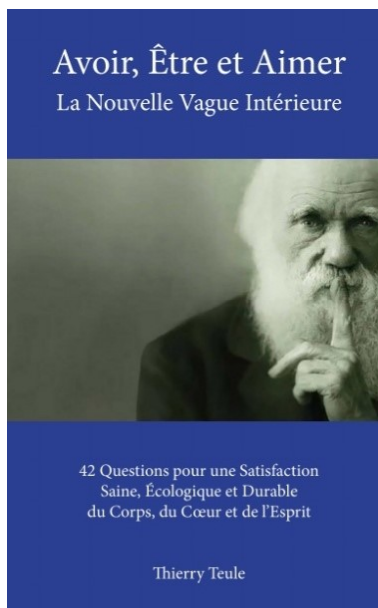
**Impact social et conséquences dramatiques**

**Clefs et solutions par l'éducation émotionnelle et sociale**





2013 – 1<sup>ère</sup> Carte Médicale Scientifique des Émotions  
 Dr Lauri NUMMENMAA (Faculté des Sciences d'Aalto, Finlande)



## Figement des tensions

Blocage de la douleur et peur ; problèmes de stress, de vitalité sensorimotrice et risque de somatisation ; **Dr Hans Selye.**

## Répression des émotions

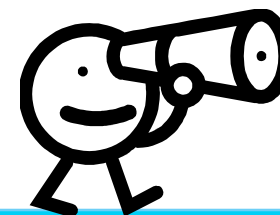
Blocage de la colère saine et de l'indignation normale ; bugs émotionnels et perte du bon sens des Choses ; **Dr Susan Forward.**

## Inhibition de l'action

Blocage de la réaction normale ; procrastination passive, rumination agressive et consommation compulsive ; **Dr Henri Laborit.**

## Gel des sentiments

Blocage de la mémoire traumatique ; déni, fidélité toxique et amnésie ; **Dr Murielle Salmona.**



## L'analphabétisme émotionnel

Déni des réalités et conséquences du stress  
Mépris du cerveau des émotions

### Loyauté toxique

Loyauté aveugle à la famille  
Devoir de gratitude abusif et dangereux

### Le culte des icônes

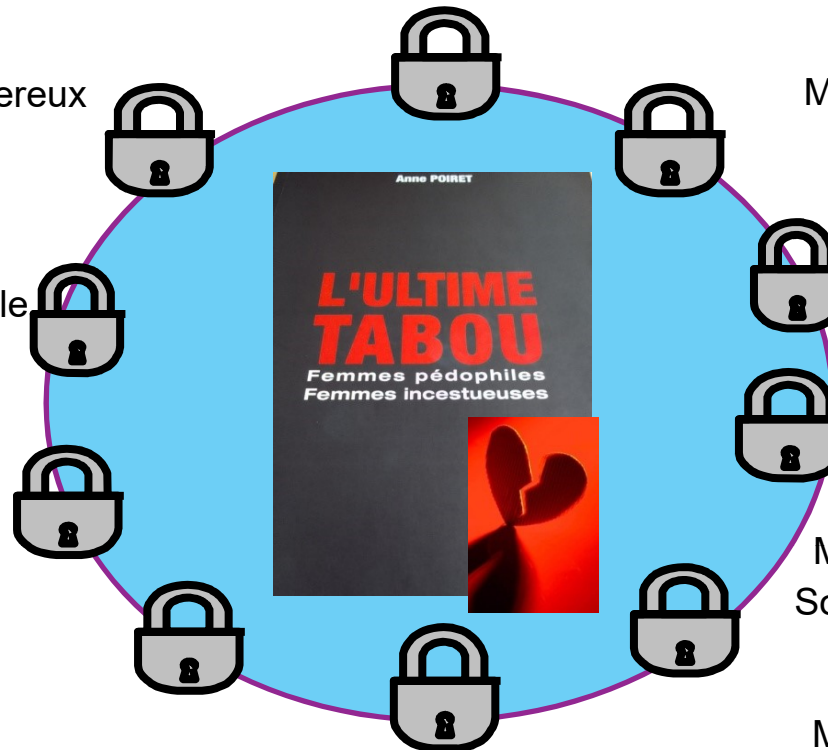
Idéalisation des figures parentales  
Illusion et mystification sur image sociale

### « C'est pour ton bien »

Excuse à la violence et manipulation  
Justification des abus de pouvoir

### L'interdit de la colère

Interdit de l'indignation normale  
Culpabilisation de la colère saine



### Le processus de déni

Protection contre la douleur  
Manque de courage psychohistorique

### La menace

#### « si tu parles,... »

Déni de la douleur émotionnelle  
Mise au silence de la vérité sociale

### La loi du silence

Impact des abus sexuels  
Tabou autour de l'inceste

### La dépendance fusionnelle

Manque d'autonomie et de capacités  
Soumission par manque de ressources

### La honte toxique

Manipulation autour de l'exclusion  
Inversion des rôles pour les victimes



## GESTION DES BESOINS

Individuation, discernement et affirmation saine de la personne

**Colère**

*Manque Injustice*

**LE CADRE**  
Différenciation

**Dégoût**

*Toxicité Abus*

**MANQUE**

Gestion des ressources  
et des capacités

Réaction  
naturelle

**Joie**

**REUSSITE**

Gestion des risques / de la **Peur**  
et des tensions / du **Stress\***

Réaction  
normale

**ABUS**

Gestion des limites  
et des valeurs

**ABANDON**

**PARTAGE**

**EMPRISE**

*Perte Séparation Fin*

**Amour**

*Inhumanité  
Anormalité*

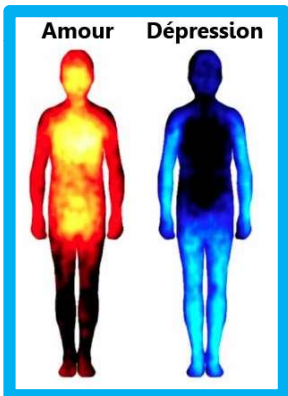
**Tristesse**

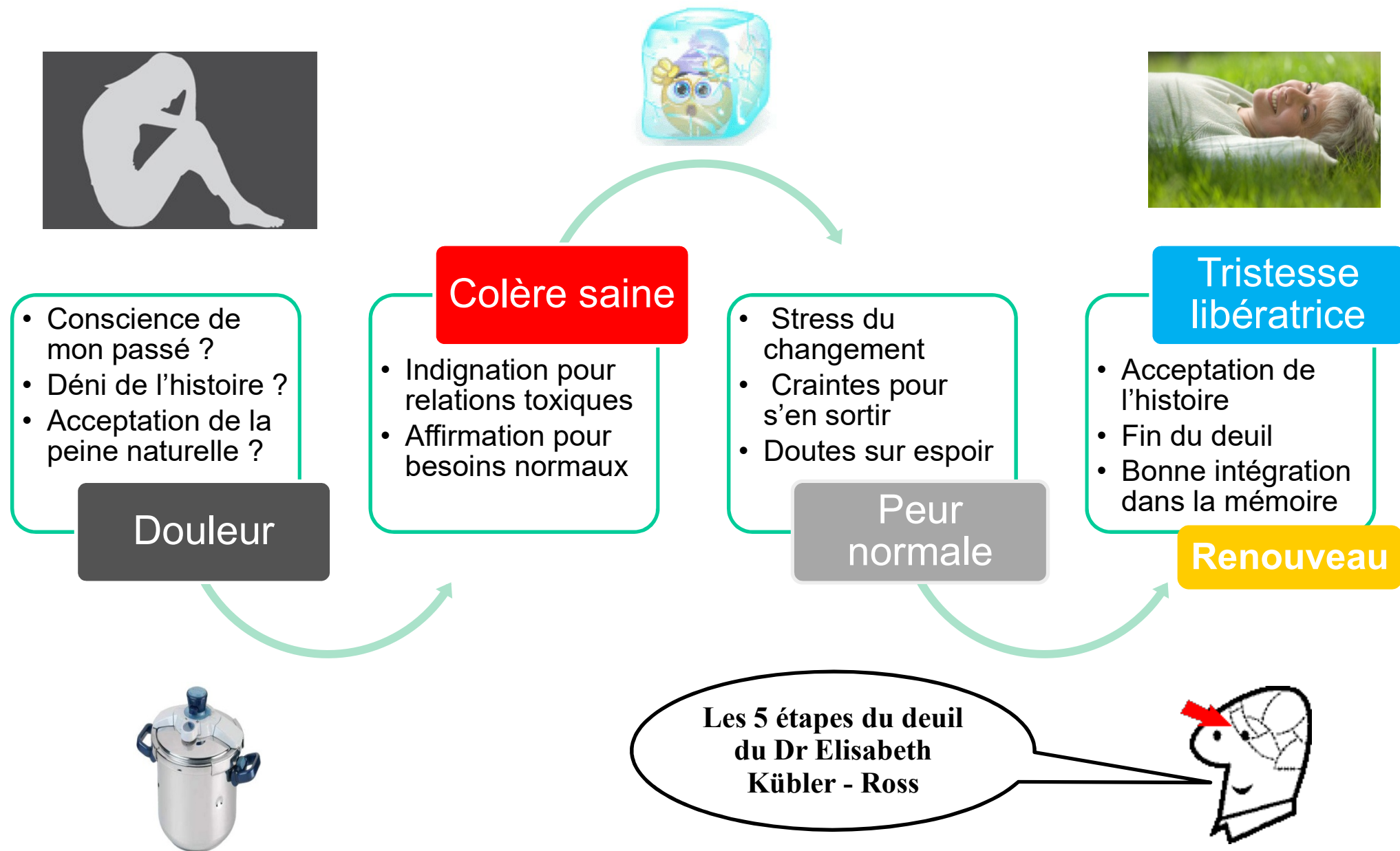
**LE LIEN**  
Connexion

**Honte**

## GESTION DES RELATIONS

Filiation, appartenance et transmission saine à autrui





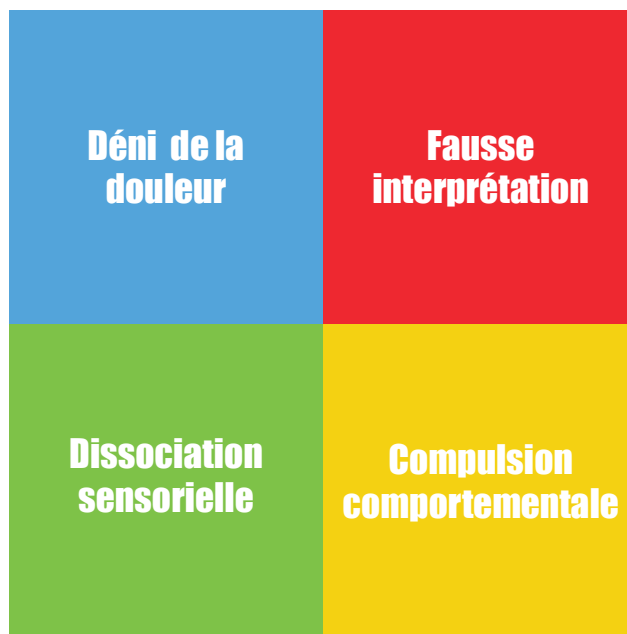


**Le schéma de fonctionnement normal** de la satisfaction de nos besoins et de la prise de décision saine



- 1 2 3 4

**Les dysfonctionnements** causés par les chocs, manques et abus (mauvaises décisions, répétitions des mauvaises choses,...)



- 1 2 3 4

**Les principaux symptômes du Stress Disorder** (dépression, peurs, addictions, obsessions, illusions, pulsions..)



- 1 2 3 4

- 1) 5 sens pour bien sentir: bonne perception des choses ou dissociation / déconnexion ?
- 2) 7 émotions pour bien réfléchir: bonne interprétation des choses ou fausse croyance / bug décisionnel ?
- 3) 3 stress pour bien agir: bonne réaction aux choses ou compulsion / procrastination ?
- 4) 2 circuits mnémo-réactionnels pour bien se souvenir: conscience ou déni avec douleur / plaisir ?

### Gestion de la qualité du Cadre dans nos relations

*(notre « Animus » ou notre part masculine  
chez Dr C.G Jung ; notre cerveau rationnel  
du Dr Roger Sperry, Prix Nobel)*

**Mon « Parent » normatif intérieur**  
Intégration des règles et des principes  
**Bug du parent critique ou dictateur**

**Mon « Adulte » réaliste intérieur**  
Intégration du contexte et des faits  
**Bug de l'adulte désorganisé ou rêveur**

**Mon « Enfant » adapté intérieur**  
Intégration de l'éducation et de la loyauté  
**Bug de l'enfant sur-adapté ou rebelle**

### Gestion de la qualité du Lien dans nos relations

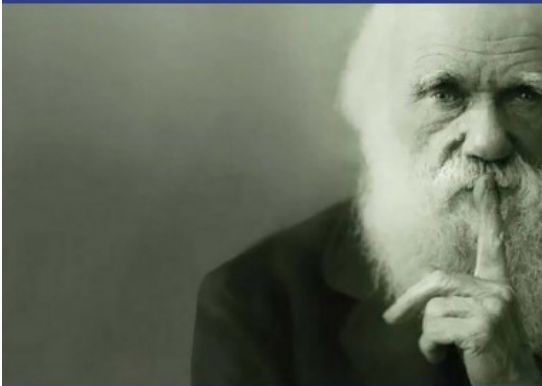
*(notre « Anima » ou notre part féminine  
chez Dr C.G Jung ; notre cerveau  
émotionnel chez Dr Roger Sperry,...)*

**Mon « Parent » nourricier intérieur**  
Intégration des solutions et des ressources  
**Bug du parent toxique ou fusionnel**

**Mon « Adulte » responsable intérieur**  
Intégration des rôles et de la bienveillance  
**Bug de l'adulte négligent ou égoïste**

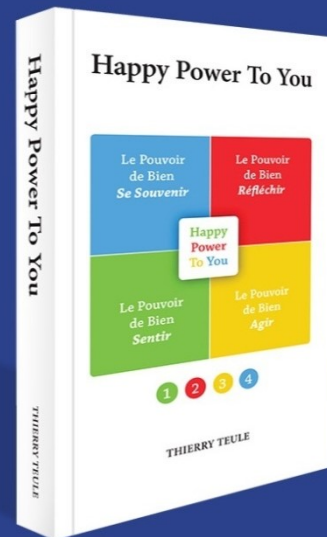
**Mon « Enfant » libre intérieur**  
Intégration des émotions et des besoins  
**Bug de l'enfant borderline ou immature**

Avoir, Être et Aimer  
La Nouvelle Vague Intérieure



42 Questions pour une Satisfaction  
Saine, Écologique et Durable  
du Corps, du Cœur et de l'Esprit

Thierry Teule



*Le Programme en 7 Étapes*

[www.myhappypower.fr](http://www.myhappypower.fr)

*Contact pour vous accompagner à Marseille ou en RDV Visio:*

*Thierry Teule – Portable 07.66.84.57.14*